



BT 門板

德義日系列

3mm 超薄 人造石

陶釉板

愛克板

**GetaCore® 康麗人造石**

秉持嚴謹態度與精神而生，超大尺寸，圓弧造型門板、圓弧櫃體、圓柱，滿足各式設計風格、盡顯不凡氣度!!

**1250x4100x3mm**

源自歐洲工業精密技術，品質精良，技術領先、做工精緻細膩、質樸雅緻紋路極富感性浪漫、大面積紋路彰顯設計大氣風格，讓是內空間盡顯不凡氣度。

德國



**義大利 陶釉板**

源自科技的生產工藝，全新美學方案的探索結晶，擴充了表面板材的使用可能!!

**1000x3000x3/7mm**

濕磨加工不含金屬的天然原料與特殊機械以1,200度高溫燒製。義大利式浪漫表面處理，接近鑽石的堅硬表面、耐刮、耐磨、抗菌、衛生、耐高溫、易清潔、沉穩典雅，展現永恆的光采。

義大利



**AICA 愛克板**

獨有的拋光及霧面表面處理，恰到好處的色澤與陰影，讓深層的神韻由內而生，豐富質感。

**935x2455x3mm**

一級防火建材

適用廚房、爐具背牆、防火門、浴室牆面

特殊耐燃芯材經高溫高壓而成，外觀模擬天然材質高質感表面紋理，超越2400mm大尺寸，厚度僅3mm極其輕薄，耐熱、防水，易於清潔保養，富有耐磨耐刮的高度韌性、抗菌等高機能。

日本



※ 物件名稱:大宮スカイ & スクエア ザタワー モデルルーム  
設計單位:ZA DESIGN Inc.座間望

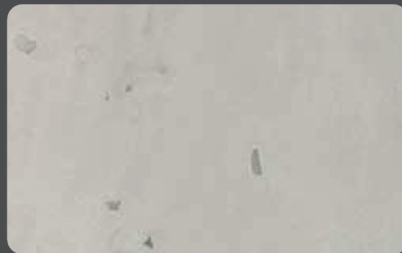
適用廚具、櫥櫃、浴櫃

德國 康麗人造石 ▲

奇蹟  
M系列



M 0239



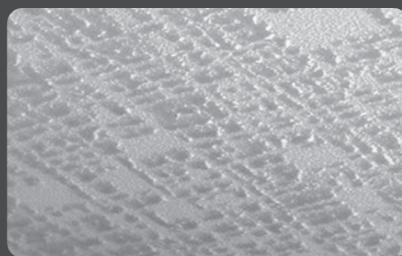
M 0478



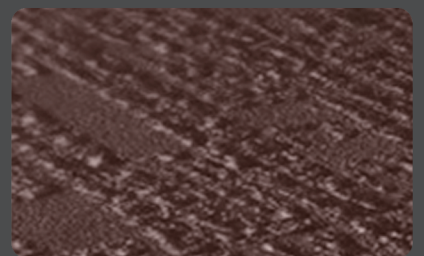
M 0142

義大利 陶釉板 ▲

銀河



W8-3010



W8-3011

星塵



W8-4011

星鑽



W8-5011

日本 愛克板 ▲



A1001ZN



A1042ZN



A1004ZN

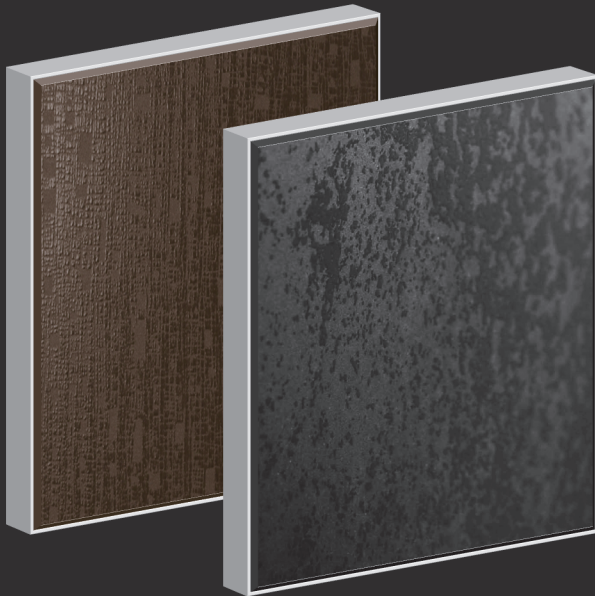


A1044ZN

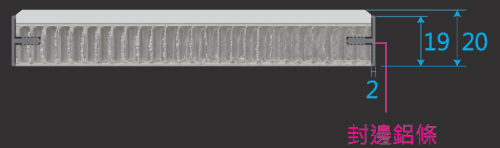
集合3mm輕薄大面材，囊括德國康麗人造石、義大利陶釉板、日本AICA愛克板三大國際優質板材，擁有精選溫潤自然大理石紋、沈穩優美天然紋理、擬真鋼鐵鏽蝕紋、時尚簡約灰泥紋，可廣泛運用於居家住宅、商業設施、教育機構、醫療單位等各式場合、為您打造完美空間。

**門板造型** 基材：鋁蜂巢板\_防火、防水、不變形

AU19鋁邊門板



面板\_陶釉板  
基材\_鋁蜂巢板



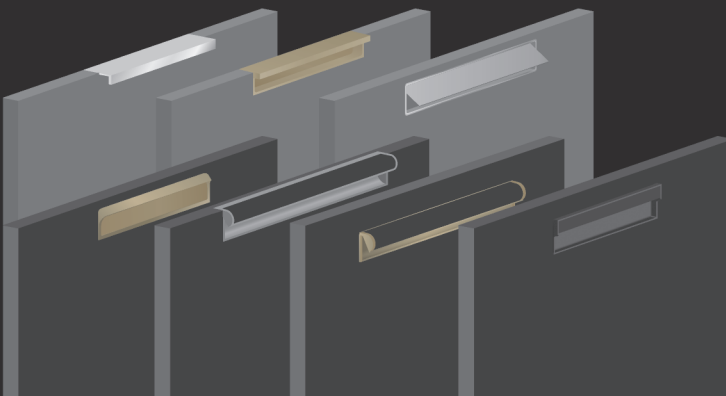
鋁邊顏色



A(鋁色) G(香檳金) T(鈦灰)

立體展現

**搭配把手**



龍年把手系列

• 飾面可加色

把手顏色

※ WP-126 & WP-127 把手無鋁色

WP-079	WP-121	WP-122	
• WP-123	• WP-125	• WP-126	• WP-127



A(鋁色) G(香檳金) T(鈦灰)

**內凹隱式把手**



內凹造型\_可客製

